

探索綠色可再生能源

一個集環保教育、自然保育、文化探索於一體的多元化之旅。參加者可跟著我們的資深導賞員漫步蘆荻灣這條純樸小漁村，登上最高點的風力發電站，深入了解各種可再生能源的資訊。沿途還有很多新奇的動物、植物等你發現。最後更會登上全港唯一保存漁民生活的海上展覽館——南丫島漁民文化村，一探昔日漁民文化。



南 風 之 旅



精彩內容



人數：36人或以上

難度：★★☆☆☆

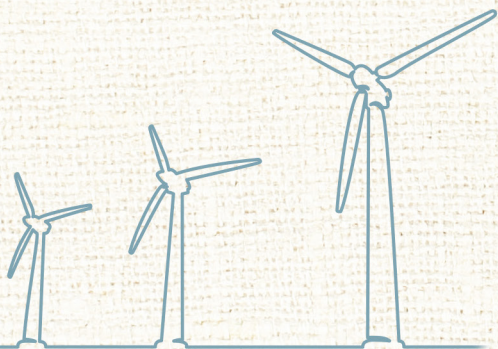
對象：適合關注環保的人仕、親子及學校團體參與

全程需時：約6小時

行程：香港仔 → 蘆荻灣 → 南丫風采發電站 →
南丫天虹海鮮酒家 → 南丫島漁民文化村 → 香港仔

南丫風采發電站

零距離接觸香港首個和唯一一個具商業規模的風力發電站，了解各種可再生能源的資訊。



蘆荻灣

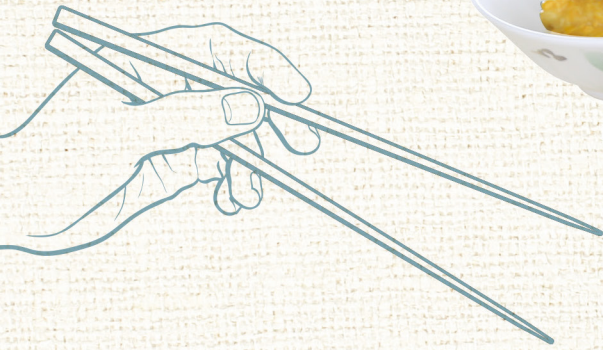
一條沒有任何商業發展的小漁村，保留著最原始的大自然風貌。沿途還可欣賞港島南區及數碼港景色。





南丫島漁民文化村

全港唯一保存漁民生活的海上展覽館，這裡不但有資深導賞員為你介紹各項漁民展覽，參加者還可零距離接觸珍貴的海洋生物，並試玩無鈎釣魚等各項由漁民生活演變出來的創意遊戲，讓你從不同的活動中輕鬆地體驗漁民生活文化。



南丫天虹海鮮酒家

超過30年歷史，南丫島上最具規模的海鮮酒家，食物新鮮具創意，出品重質，屢獲殊榮。



- 行程可因應不同需要度身訂造，如專題探索自然生態或歷史文化、加入野外定向元素、加插歷奇活動等等。
- 我們的成員由生態教育導師、歷奇、攀石、野外定向教練、水上活動教練、資深漁民以及土生土長的本地居民組成，為不同機構或團體舉辦各類活動，舉辦次數每年以數百次計算，經驗豐富，信心之選。

備註：

- 參加者需穿著遠足鞋服，自備足夠食水、個人裝備及晴天用品。
- 不同類型團體可享不同優惠折扣，詳情可致電 2982 8585 查詢，或Email: info@fisherfolks.com.hk 與我們聯絡。

